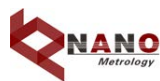




3D 형상 측정기

Line-Scanning 3D Profilometer

Model: VJ Series



(주) 나노정밀코리아

I. 개요

VJ 시리즈는 고정밀 라인스캐닝 레이저 헤드와 이미지 분석 알고리즘이 결합되어 빠르고 정확한 치수 측정 및 3D 형상 측정을 위한 장비입니다.

CNC 모드에서 시작 버튼을 누르기만 하면 측정 대상의 모양에 따라 형상을 자동으로 식별하여 간단하게 정확한 측정을 실현 합니다.

버튼 하나로 측정 데이터를 평가하고 보고서를 자동으로 생성 합니다.



VJ 시리즈 3D 형상 측정기 VJ 2010

II. 특징

1. 고정밀 라인 스캐닝 레이저 헤드를 장착하여 비접촉식 고정밀 3D 스캐닝 이미지 구현.
2. 다중 반사 및 확산 반사의 영향을 억제하여 측정이 안정적 입니다.
3. 측정 부위를 자동으로 식별하여 매번 균일하고 안정적인 측정 결과를 얻을 수 있습니다.

원샷 CNC 측정, 대량 측정 처리 속도 향상

1. 측정 프로그램을 쉽게 만들 수 있습니다.
2. 고정 지그가 필요 없으며, 측정대상 및 좌표계를 자동으로 식별하여 간단하고 신속하게 측정 할 수 있습니다.
3. CNC 모드에서 대량의 측정물을 빠르고 정확하게 측정할 수 있습니다.

간단하고 쉬운 사용

1. 복잡한 교육 없이 초보자도 쉽게 사용할 수 있습니다.
2. 모든 기능은 시각화 되어 누구나 쉽게 프로그램을 만들수 있습니다.
3. 측정 편차를 즉시 평가하고 한 번의 클릭으로 통계 분석 및 테스트 결과 보고서를 생성합니다.

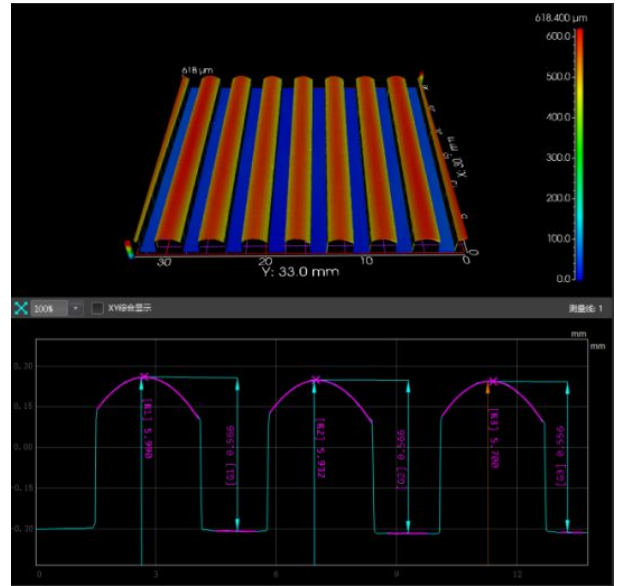
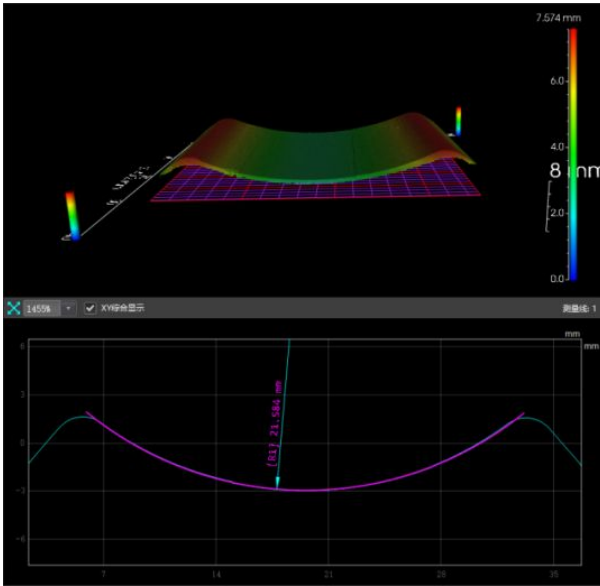
풍부한 기능, 자동 보

1. 소프트웨어에는 측정 설정, CNC 측정, 레코드 관리 및 통계 분석의 네 가지 기능 모듈이 포함되어 있습니다.
2. 필터링 및 보정과 같은 이미지 처리 도구를 제공합니다.
3차원 측정도구 : 단차/ 평탄도/ 표면각도/ 구면반경/ 원통형 반지름 등
2차원 측정도구 : 선/2점 높이/ 거리/ 선각도/ 호반경/ 호직경 등
3. SPC 분석 보고서, 통계 값 [예: CA, PPK, CPK, PP 등] 및 제어 차트 [예: 평균 차트, 표준 편차 차트, 중앙값 차트, 단일 값 및 이동] 를 자동으로 출력 가능

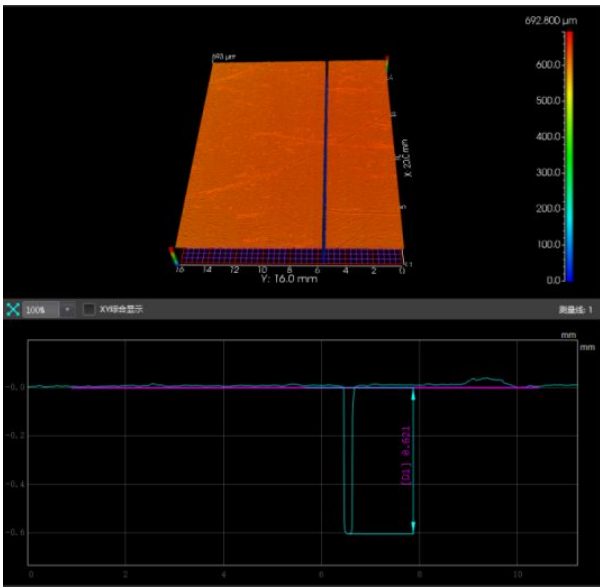
III. 응용

VJ 시리즈 3D 형상 측정기는 반도체, 자동차, 계측 측정 분야, 절삭공구, 항공우주, 휴대폰, 금형, 사출 성형, 고무,전기/ 전자 제품, 자성 재료, 정밀 스탬핑 모터, 커넥터, 터미널, 인쇄 회로 기판, 의료 등 산업 전반에 에 사용될 수 있습니다.

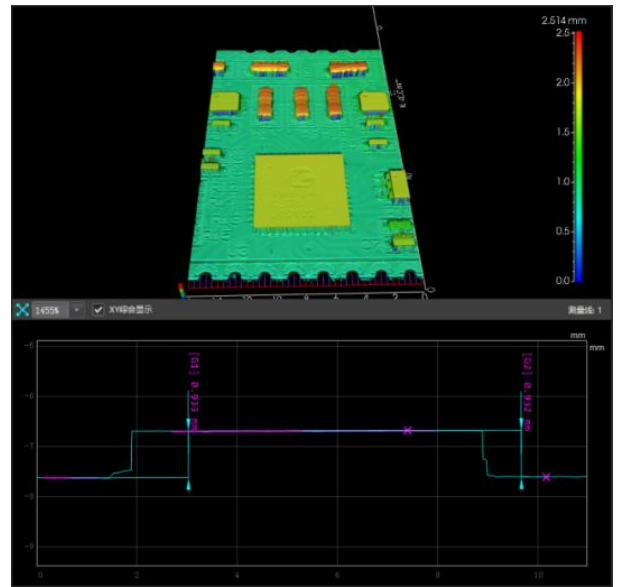
2D / 3D



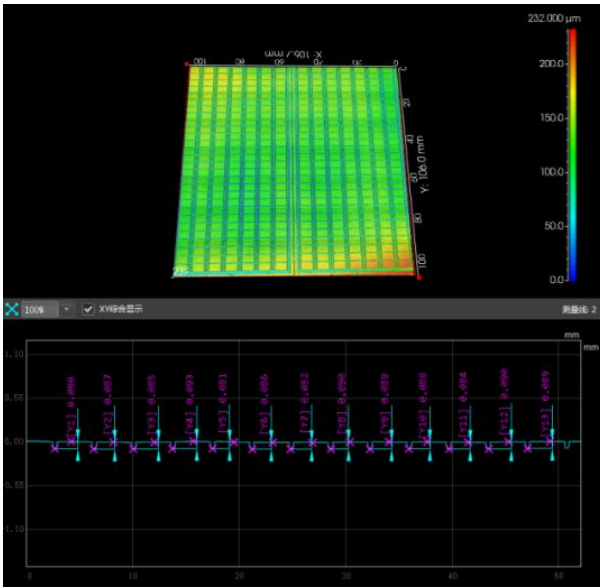
금속 절단면



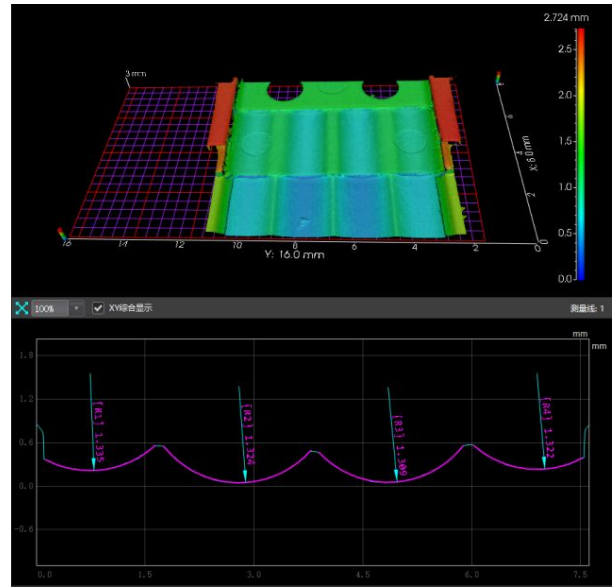
PCB



마이크로 부품

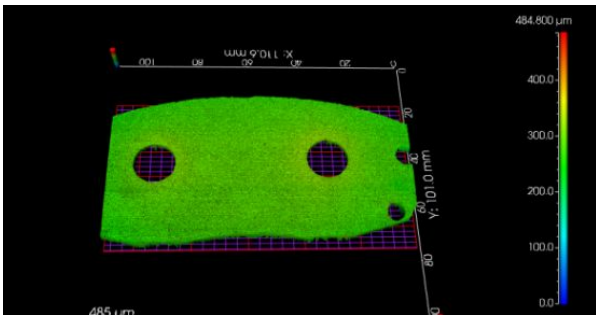


5G 부품

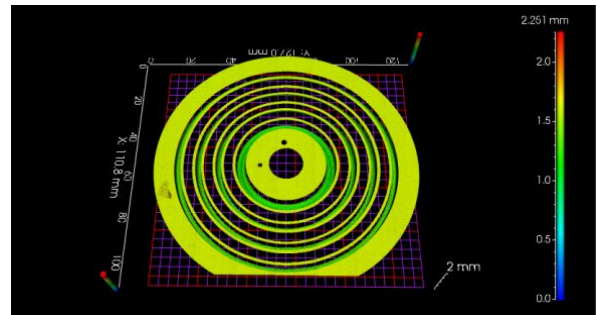


3D

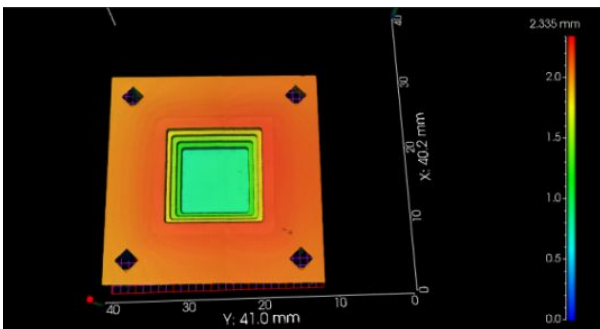
자동차 부품



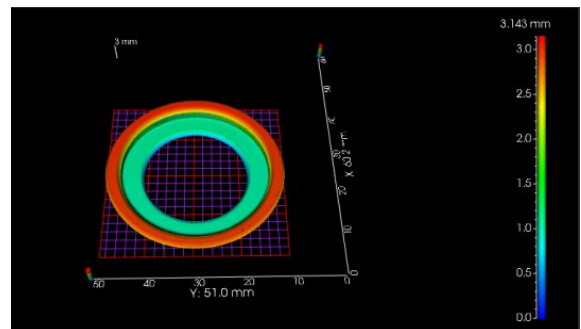
정밀 기계 부품



5G 부품



반도체



IV. 사양

모델		VJ1000S	VJ1010S	VJ2010S
시양 (XY/mm)		100	100×100	200×100
측정범위 (XZ/mm)		100×75	100×100×75	200×100×75
프로브	측정범위	18mm		
	스캔 폭	30mm		
	반복 정밀도	±1.5μm		
	정밀도	±0.1% F.S.		
스테이지 정밀도	XY	±(2.5+L/100)μm		
	Z	±(3.5+L/100)μm		
스캔 속도	XY	12~80mm/s		
스케일 해상도		0.1μm		
모니터		24" LED (1920×1080)		
적재 하중		5 kg		
외형 치수		530×280×600mm	530×402×603mm	530×503×603mm
중량		25Kg	45Kg	65Kg
측정 소프트웨어		VisionX Pro		
전원		100-240VAC, 50/60Hz, 2A, 300W		
작업 환경		온도 15°C~35°C, 습도 20~80%(비 응축)		

V. 구성

1. 본체
2. 전용 전원 장치
3. 데이터 전송 케이블
4. 소프트웨어
5. 보안 키
6. 사용자 메뉴얼
7. 제품 인증서 및 보증서

옵션 :

1. PC 시스템
2. 데이터 전환 소프트웨어 모듈