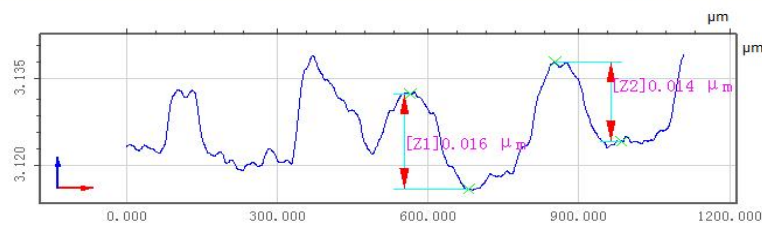
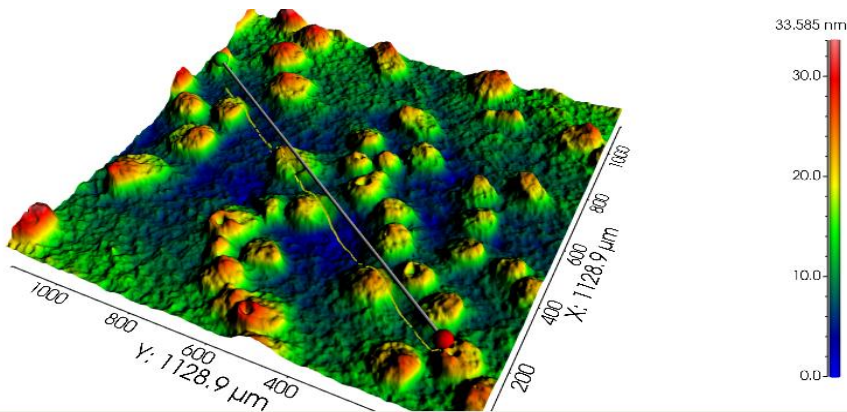
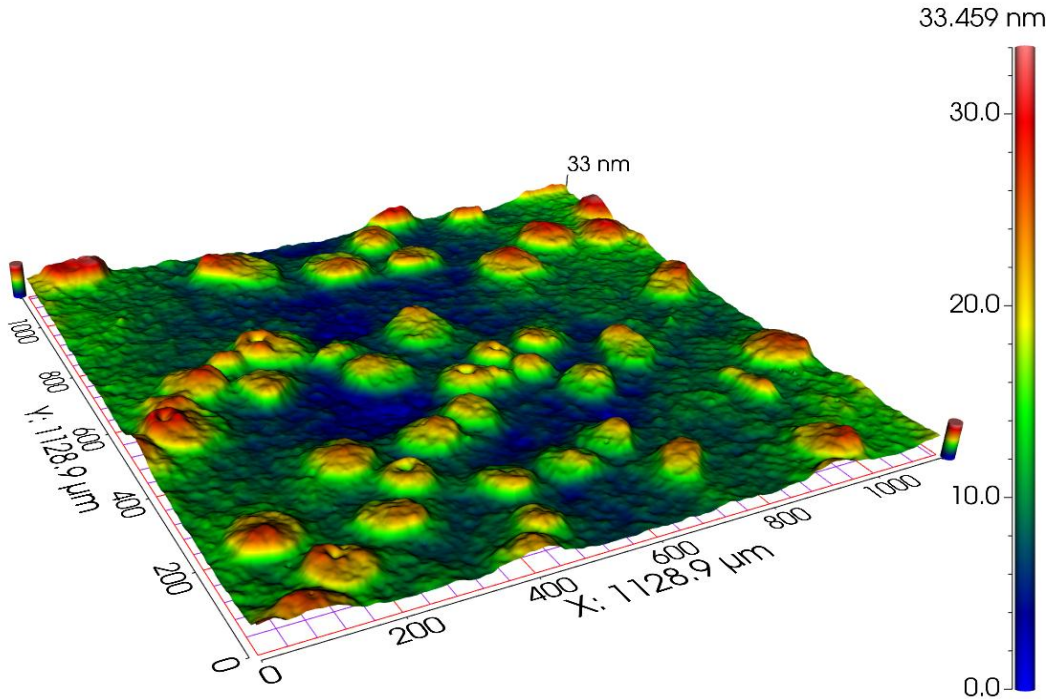


매개 변수;

1. 광학 시스템: 접안 렌즈 0.5x+ 간섭 목표 10x/50x+100W 카메라;
2. 시야 크기: 980x980um & 196x196um;
3. 테스트 샘플: 마이크로 나노 구조;
4. 테스트 매개변수: 윤곽선 크기;
5. 데이터 분석: 레벨링, 프로파일 추출, 윤곽 분석

적외선 렌즈 코팅 결함



項目	測量值
[Z1]	0.016 μm
[Z2]	0.014 μm

放大 缩小 100% 全选 反选

X放大 X缩小 Y放大 Y缩小 删除

锁定纵横比

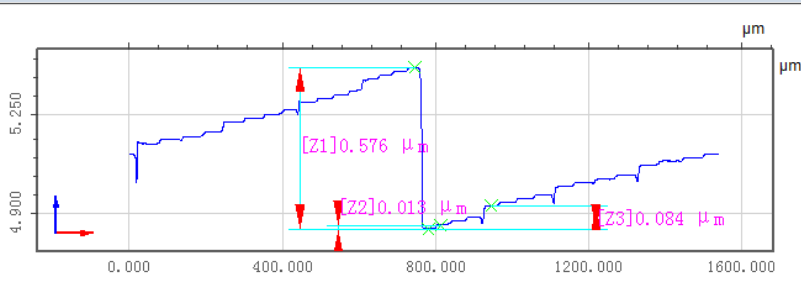
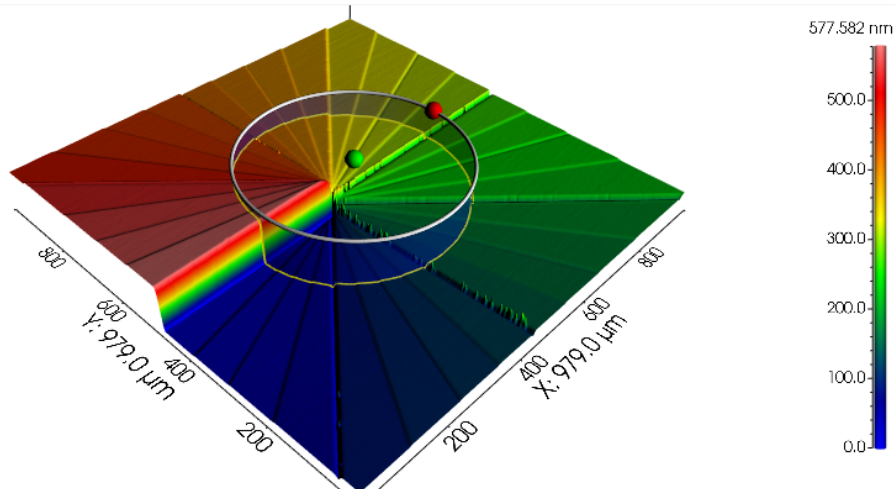
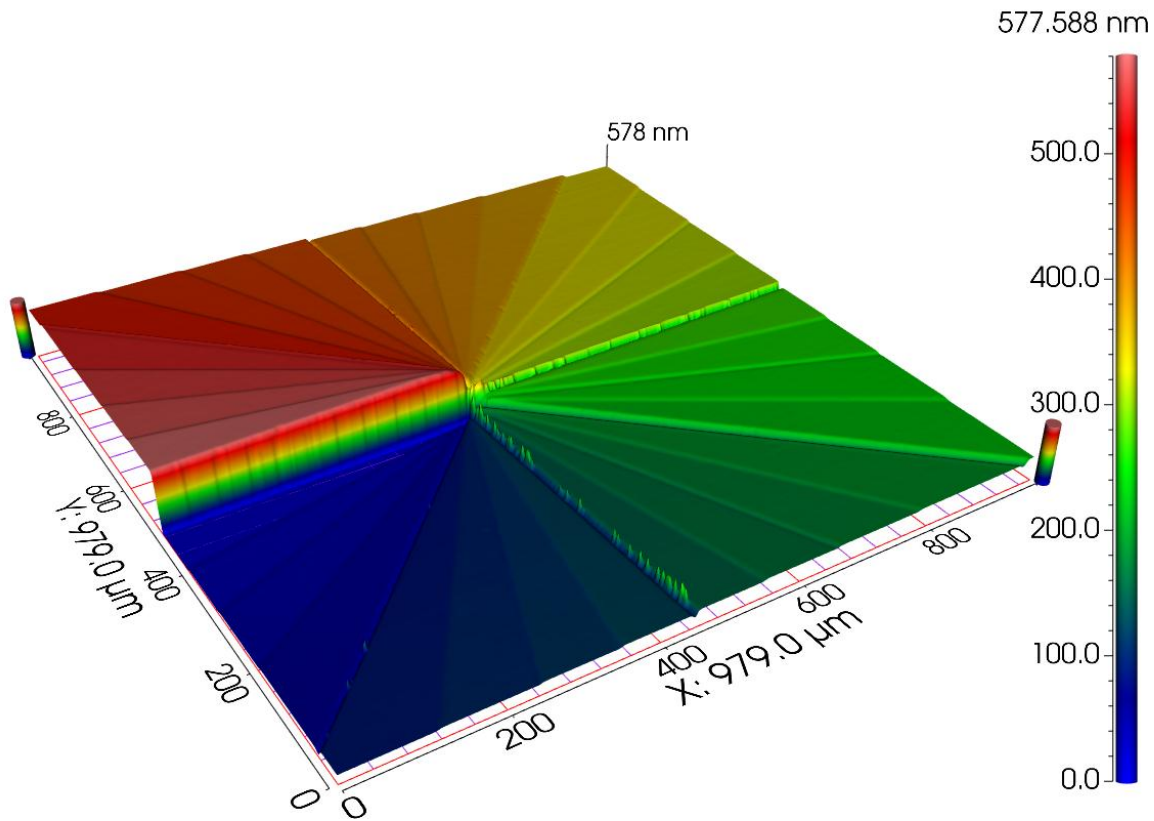
特征创建 标注创建 坐标系

水平 垂直 距离 半径 直径

角度 X夹角 Y夹角 坐标 坐标差

直线度 圆度 平行度 垂直度 位置度

프로그레시브 단차 샘플



放大	缩小	100%	全选	反选
X放大	X缩小	Y放大	Y缩小	删除

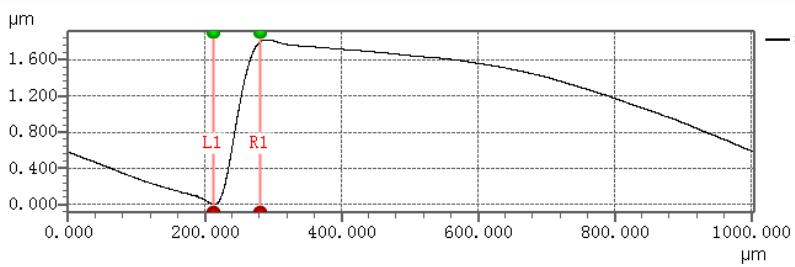
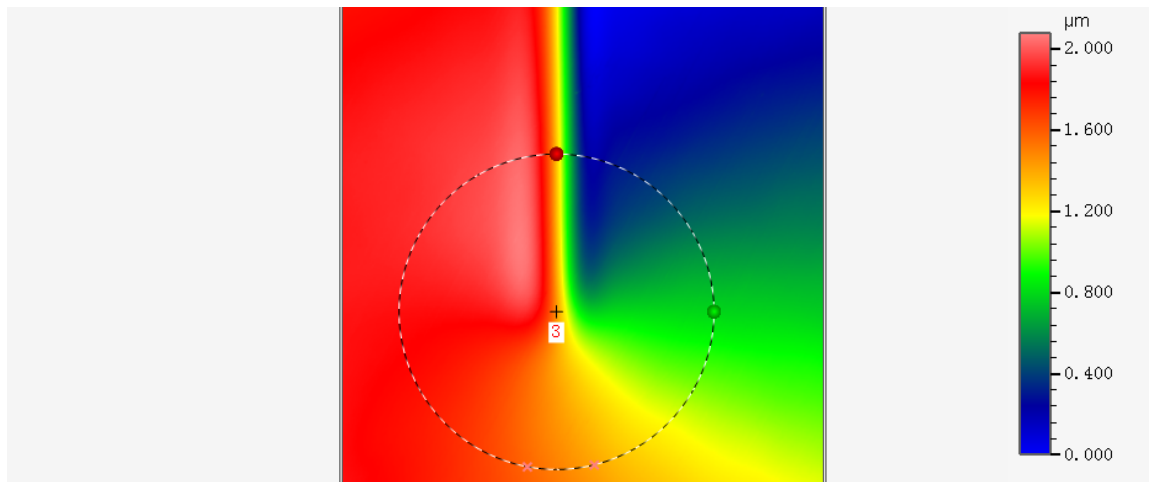
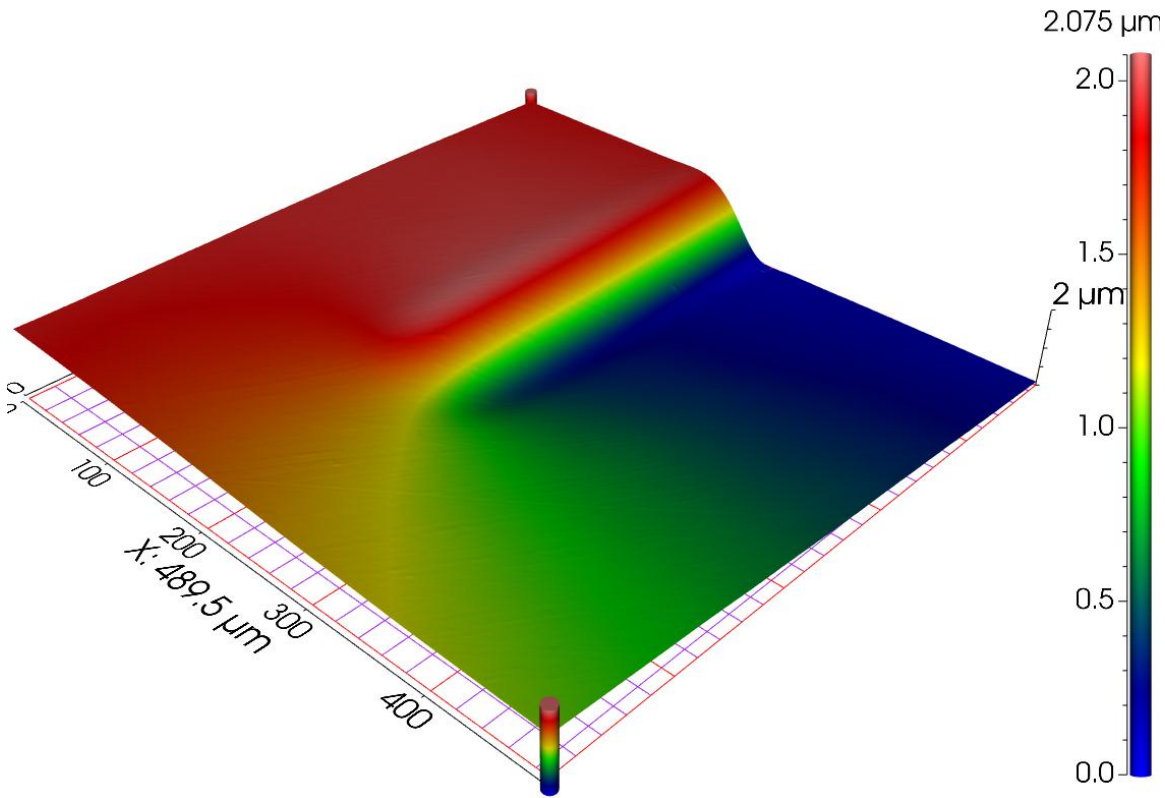
锁定纵横比

特征创建 标注创建 坐标系

水平	垂直	距离	半径	直径
角度	X夹角	Y夹角	坐标	坐标差
直线度	圆度	平行度	垂直度	位置度

项目	测量值
[Z1]	0.576 μm
[Z2]	0.013 μm
[Z3]	0.084 μm

축을 중심으로 샘플 회전



测对单位	高度变化
测对1	1.794

测量设置

- 点 显示极值
- 距离 游标组数: 1
- 显示水平带 带高: μm
- 宽度 计算步长: 10.0 μm

参数设置

点:

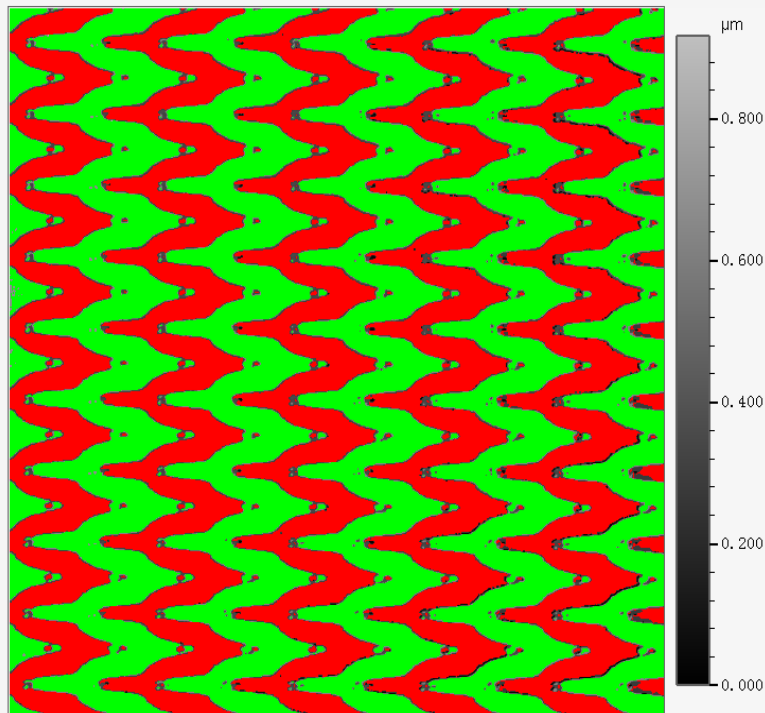
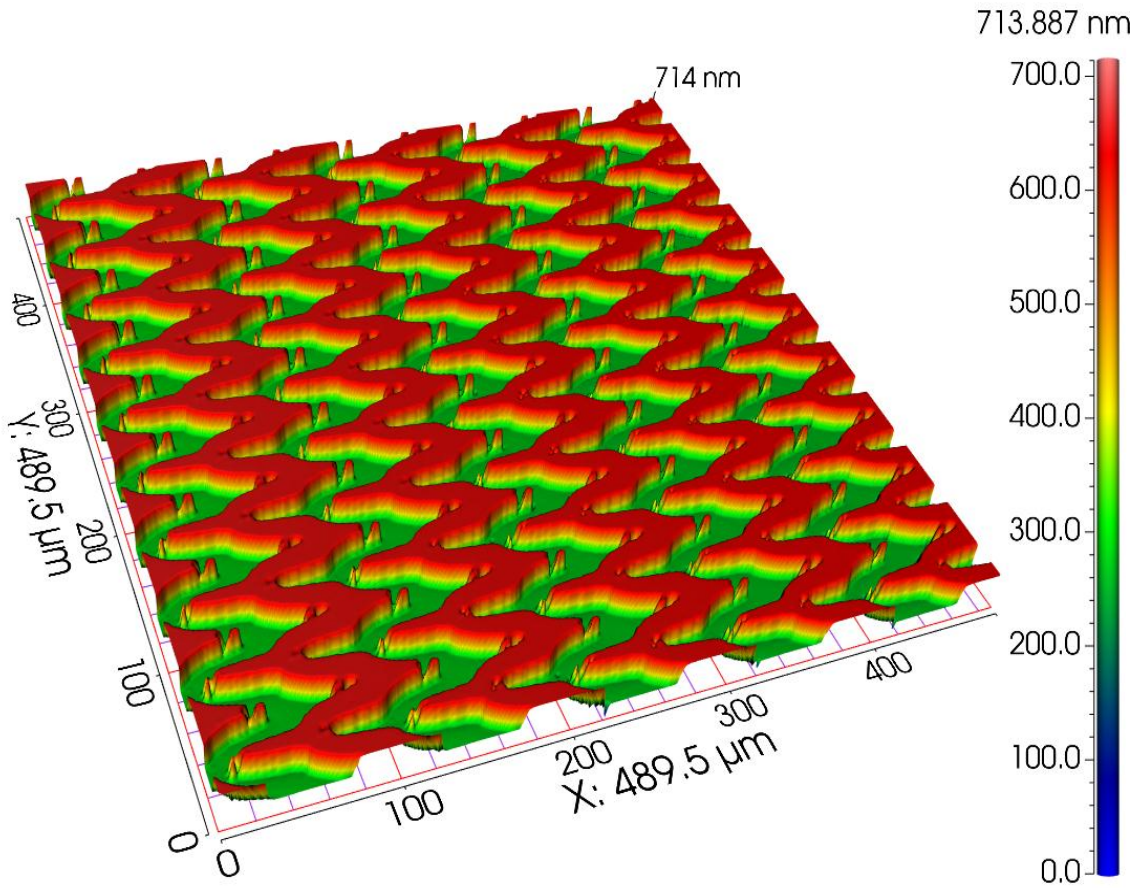
- X Z 点索引

距离: 全选

- 水平距离 横截面长度 高度变化
- 左高度 右高度 平均高度
- 左横坐标 右横坐标 角度
- LS斜度 LS角度 斜度
- 横截面积 磨损面积 翘曲度

宽度: 峰分割 谷分割

회절 소자 단차 측정



差分参数	平面2 - 平面1	单位	面积参数	平面1 (红)	平面2 (绿)	单位
平均Z - 平均Z	0.365	μm	倾角	0.002	0.002	°
最大Z - 平均Z	0.380	μm	最小Z	0.279	0.634	μm
最小Z - 平均Z	0.338	μm	平均Z	0.296	0.661	μm
最大Z - 最小Z	0.398	μm	最大Z	0.320	0.676	μm
最大Z - 最大Z	0.357	μm	最小X	0.957	0.957	μm
二面角	0.000	°	最小Y	0.957	0.957	μm
			最大X	488.564	488.564	μm
			最大Y	488.564	488.564	μm