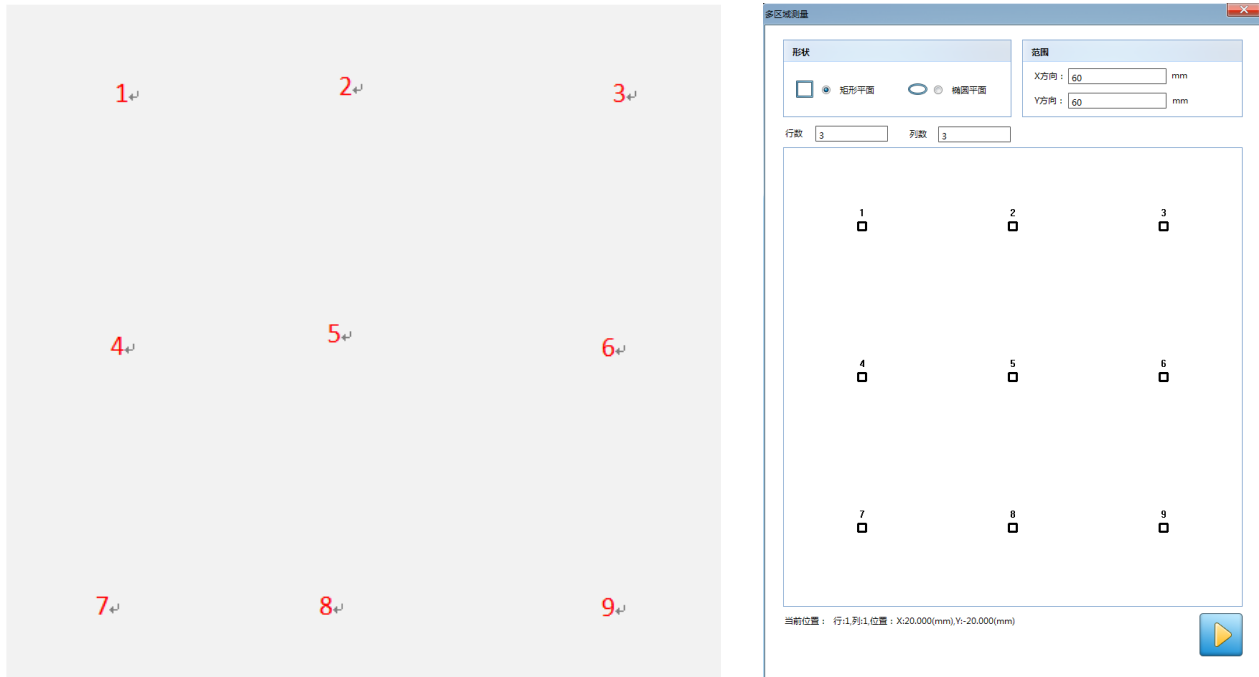


## 매개 변수;

1. 광학 시스템: 접안 렌즈 0.5x+ 간접 대물 렌즈 20x+100W 카메라;
2. 시야 매개변수: 490x490um
3. 테스트 샘플: 필름;
4. 테스트 매개변수: 거칠기;
5. 데이터 분석: 레벨링, 피크 노이즈 제거, 매개변수 분석 [필터링 없음]

## 샘플 설명



그림과 같이 전체 시료는 회색 사각형 영역으로 표시되며, 자동 다중 영역 측정 기능을 이용하여 위에서 아래로 9개의 작은 영역에 대한 거칠기 측정이 자동으로 완료됩니다.

1~9개의 작은 영역에 대한 분포도 위 그림은 모두 각각의 작은 영역에서의 수치 결과이며 샘플 처리의 조도 균일성은 9개의 작은 영역의 조도 Sa 및 Ra 값의 변동 범위에서 평가할 수 있습니다.

표면에 약간의 먼지 입자가 있으면 거칠기에 약간의 영향을 미칩니다.

샘플 A

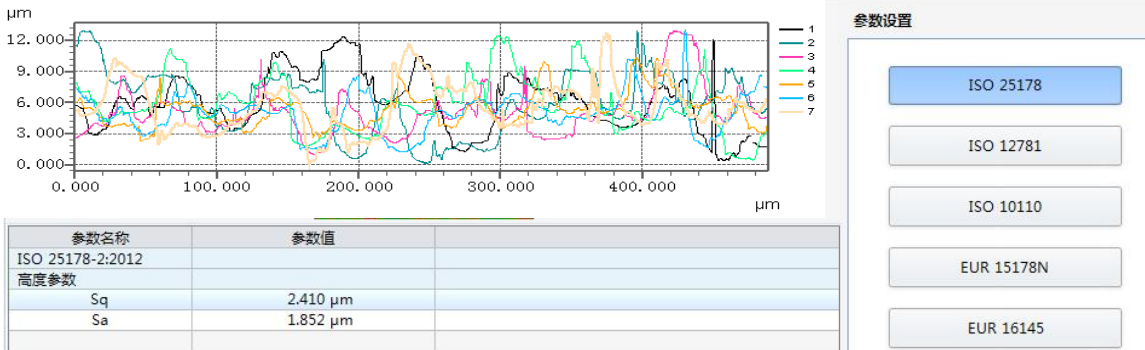
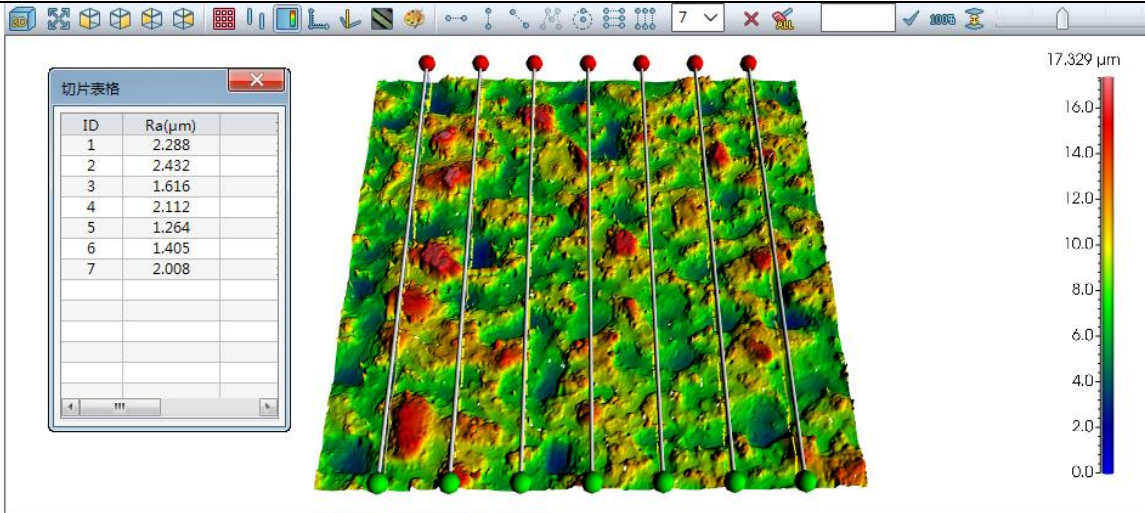


그림 1. 영역 1(이름 0) 표면 거칠기 Sa 및 폴리라인 Ra

文件			参数分析							
序号	名称	图标	Sa(μm)	Ra(μm)	Ra(μm)	Ra(μm)	Ra(μm)	Ra(μm)	Ra(μm)	Ra(μm)
1	0		1.852	2.754	2.164	1.779	2.110	1.571	1.404	1.778
2	1		1.866	1.478	1.920	1.477	1.752	1.799	1.740	1.825
3	2		1.980	1.414	1.932	2.017	1.665	1.826	1.640	1.834
4	3		2.083	2.309	1.987	1.802	2.832	1.704	2.103	1.445
5	4		1.867	1.791	2.324	1.391	1.382	1.818	1.943	1.329
6	5		2.003	1.528	1.591	1.882	2.159	1.805	1.708	2.025
7	6		2.132	1.874	1.915	1.552	2.415	1.509	2.078	1.796
8	7		1.967	1.775	2.206	1.578	1.973	2.250	2.136	2.375
9	8		1.958	1.588	1.504	2.545	2.138	1.718	1.869	2.231
	Min		1.852	1.414	1.504	1.391	1.382	1.509	1.404	1.329
	Max		2.132	2.754	2.324	2.545	2.832	2.250	2.136	2.375
	Range		0.280	1.340	0.820	1.154	1.450	0.741	0.732	1.046
	Mean		1.968	1.835	1.949	1.780	2.047	1.778	1.847	1.849

그림 2. 영역 1~9 표면 거칠기 Sa & polyline Ra 데이터 테이블

참고: 그림 2의 거칠기 데이터 테이블의 7개 선 거칠기의 경우 크로스 해치 선의 위치는 대략 그림 1의 위쪽 및 아래쪽 방향으로 균등하게 분할되어 있으며 아래 샘플 B 및 C에 대해서도 동일합니다.

샘플 B

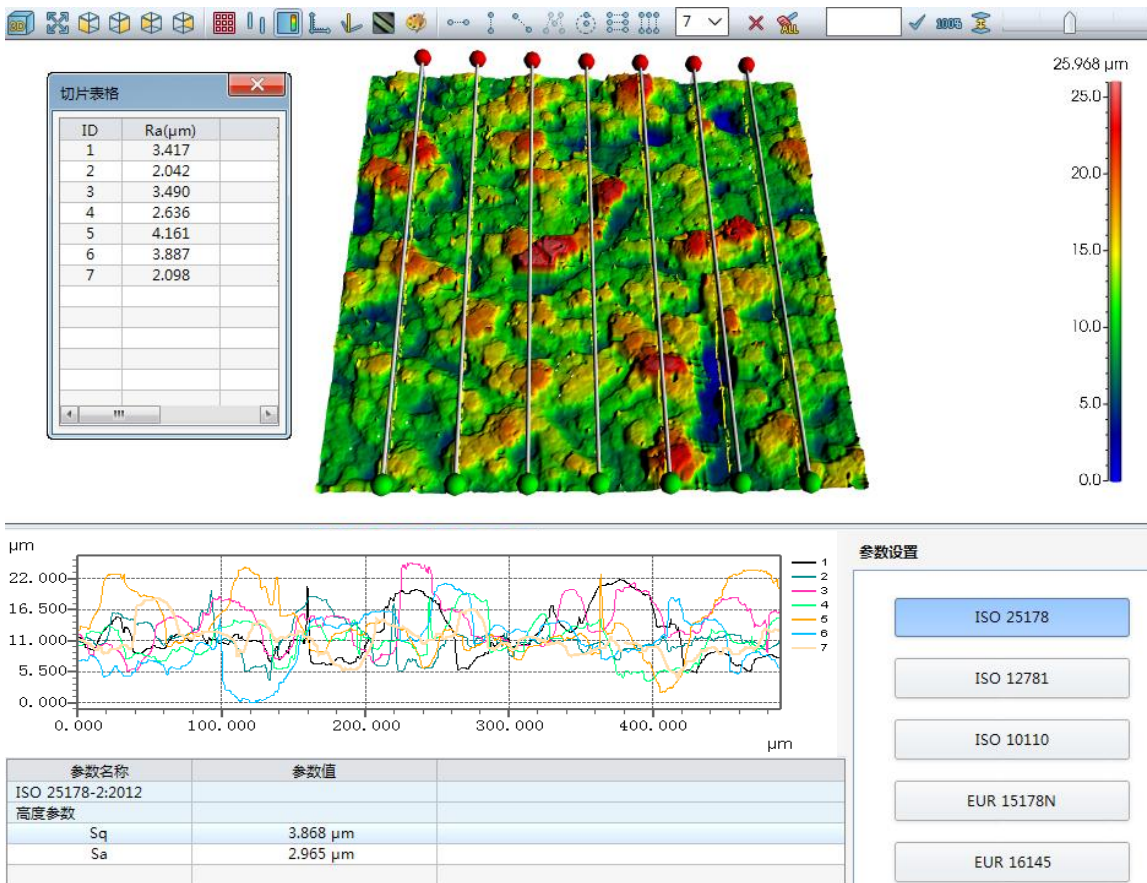


그림 3. 영역 1(이름 0) 표면 거칠기 Sa 및 폴리라인 Ra

文件			参数分析							
序号	名称	图标	Sa(μm)	Ra(μm)	Ra(μm)	Ra(μm)	Ra(μm)	Ra(μm)	Ra(μm)	Ra(μm)
1	0		2.966	3.463	2.330	2.846	2.636	3.277	2.481	2.335
2	1		2.830	2.475	3.080	2.221	1.765	2.255	2.986	3.274
3	2		3.208	3.652	2.563	3.074	3.801	2.193	3.430	3.487
4	3		3.015	3.399	2.346	2.565	1.816	1.939	3.146	2.531
5	4		3.445	4.587	3.346	3.209	4.584	2.541	3.811	4.066
6	5		3.273	3.575	2.335	3.150	2.492	2.964	4.316	3.688
7	6		2.816	2.753	2.638	4.120	2.584	2.240	3.404	2.425
8	7		3.169	3.348	2.443	3.144	2.251	1.969	4.254	3.617
9	8		3.039	3.457	3.465	3.236	3.082	1.791	2.429	2.104
	Min		2.816	2.475	2.330	2.221	1.765	1.791	2.429	2.104
	Max		3.445	4.587	3.465	4.120	4.584	3.277	4.316	4.066
	Range		0.629	2.112	1.135	1.899	2.819	1.486	1.887	1.962
	Mean		3.085	3.412	2.727	3.063	2.779	2.352	3.362	3.059

그림 4. Area 1~9 표면 거칠기 Sa & 폴리라인 Ra 데이터 테이블

샘플 C

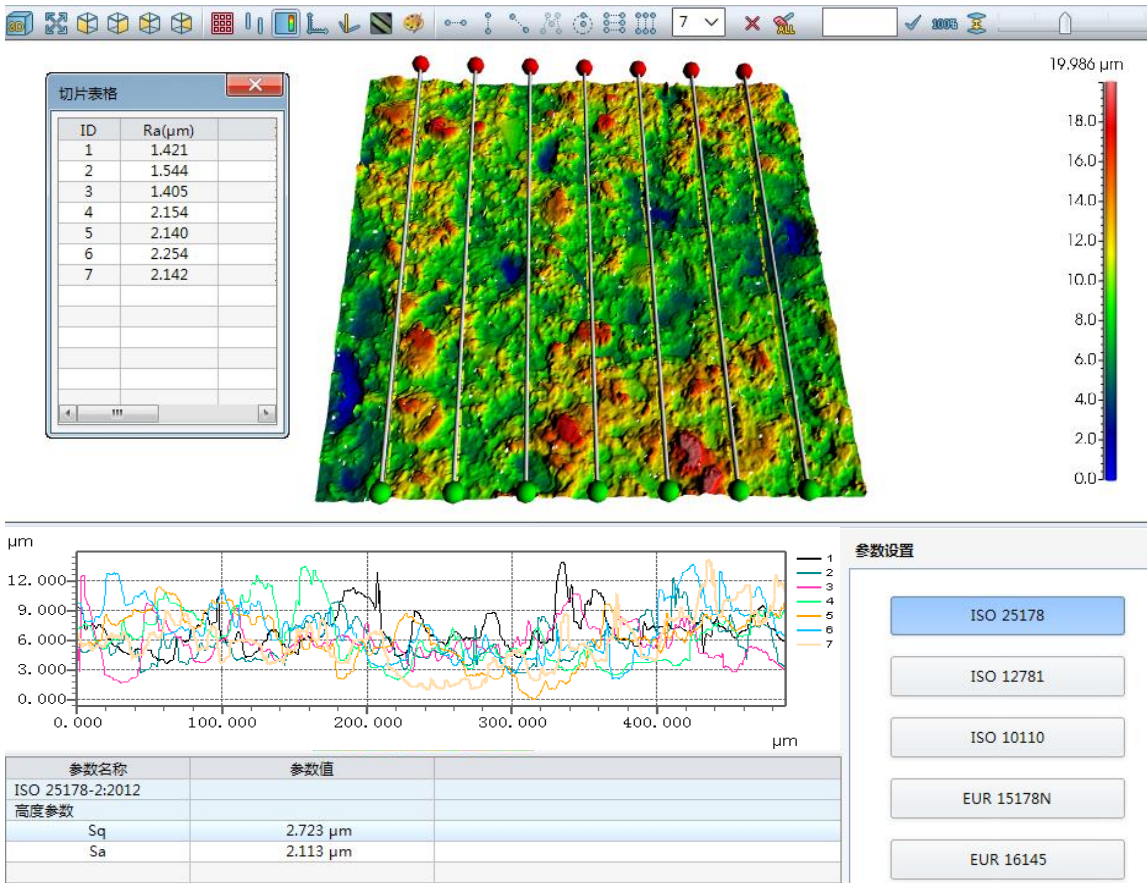


그림 5. 영역 1(이름 0) 표면 거칠기 Sa 및 폴리라인 Ra

文件			参数分析							
序号	名称	图标	Sa(μm)	Ra(μm)	Ra(μm)	Ra(μm)	Ra(μm)	Ra(μm)	Ra(μm)	Ra(μm)
1	0		2.113	1.509	1.624	1.827	2.153	1.838	3.274	1.953
2	1		2.220	2.008	2.183	2.091	1.580	2.587	2.177	2.226
3	2		2.391	2.288	2.111	1.722	2.106	2.583	2.598	2.334
4	3		2.365	2.638	2.682	2.862	1.968	1.679	2.686	1.608
5	4		2.685	2.575	2.332	2.144	2.191	2.888	2.612	2.885
6	5		2.319	2.136	2.427	2.278	2.644	2.399	1.567	1.557
7	6		2.075	2.682	2.162	1.789	1.861	1.855	1.730	1.806
8	7		2.181	1.465	2.258	1.790	2.356	2.093	2.221	2.004
9	8		2.252	1.992	1.885	2.052	2.874	2.040	1.842	1.949
	Min		2.075	1.465	1.624	1.722	1.580	1.679	1.567	1.557
	Max		2.685	2.682	2.682	2.862	2.874	2.888	3.274	2.885
	Range		0.610	1.217	1.058	1.140	1.294	1.209	1.707	1.328
	Mean		2.289	2.144	2.185	2.062	2.193	2.218	2.301	2.036

그림 6. 영역 1~9 표면 거칠기 Sa & 폴리라인 Ra 데이터 테이블