

매개 변수;

1. 광학 시스템: 집안 렌즈 0.5x+ 간섭 대물 렌즈 50c+100W 카메라;
2. 시야 매개변수: 196x196um
3. 테스트 샘플: 모래;
4. 테스트 매개변수: 거칠기, 프로파일;
5. 데이터 분석: 레벨링, 피크 노이즈 제거, 파라미터 분석 [참고: 필터링 처리 없음]

석영 가장자리-1

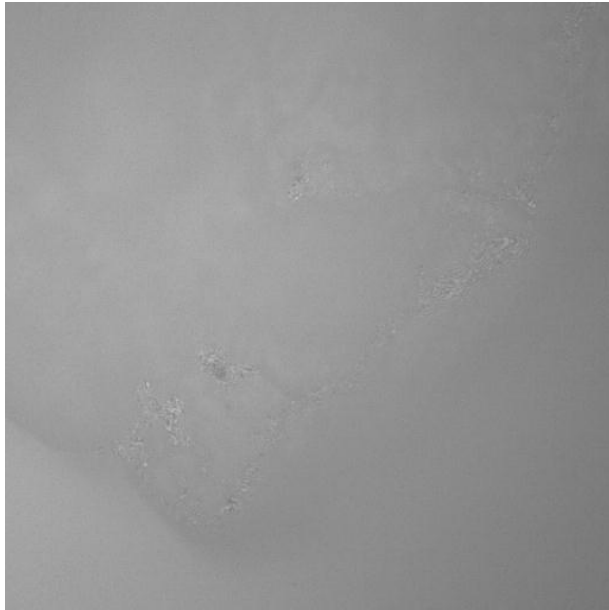


그림 1. 석영 가장자리 사진

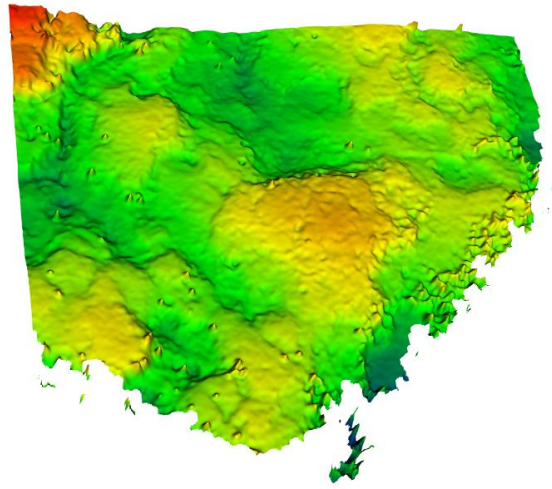


그림 2. 석영 가장자리의 3D 보기

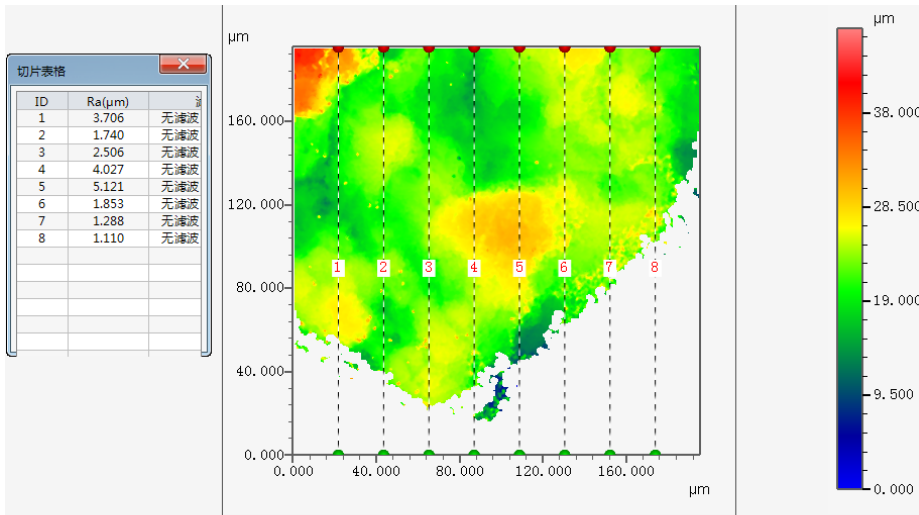


그림 3. 석영 가장자리의 다중 윤곽 곡선 및 선 거칠기 Ra

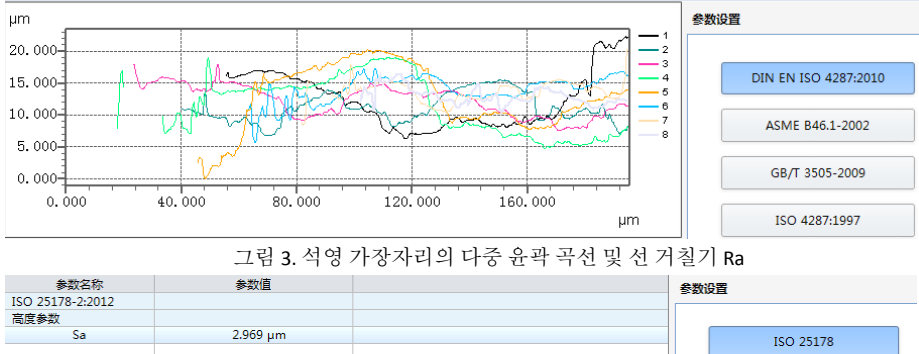


그림 4. 석영 가장자리 표면 거칠기 Sa

석영 표면

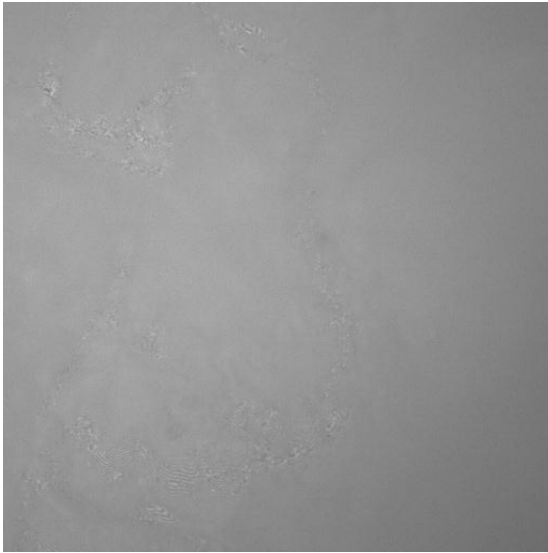


그림 5. 석영 표면의 사진

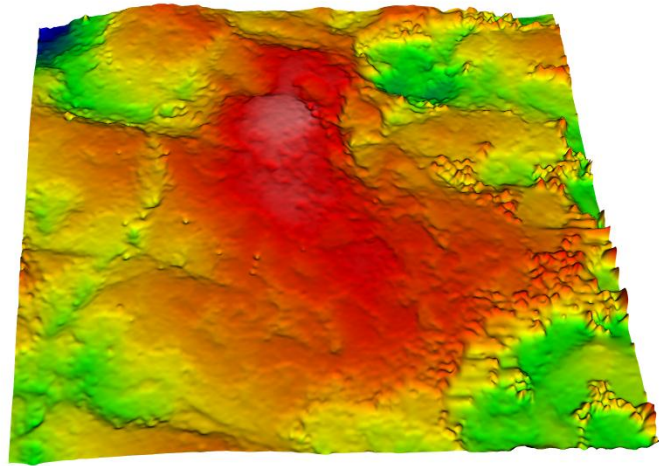


그림 6. 석영 표면의 3D 보기

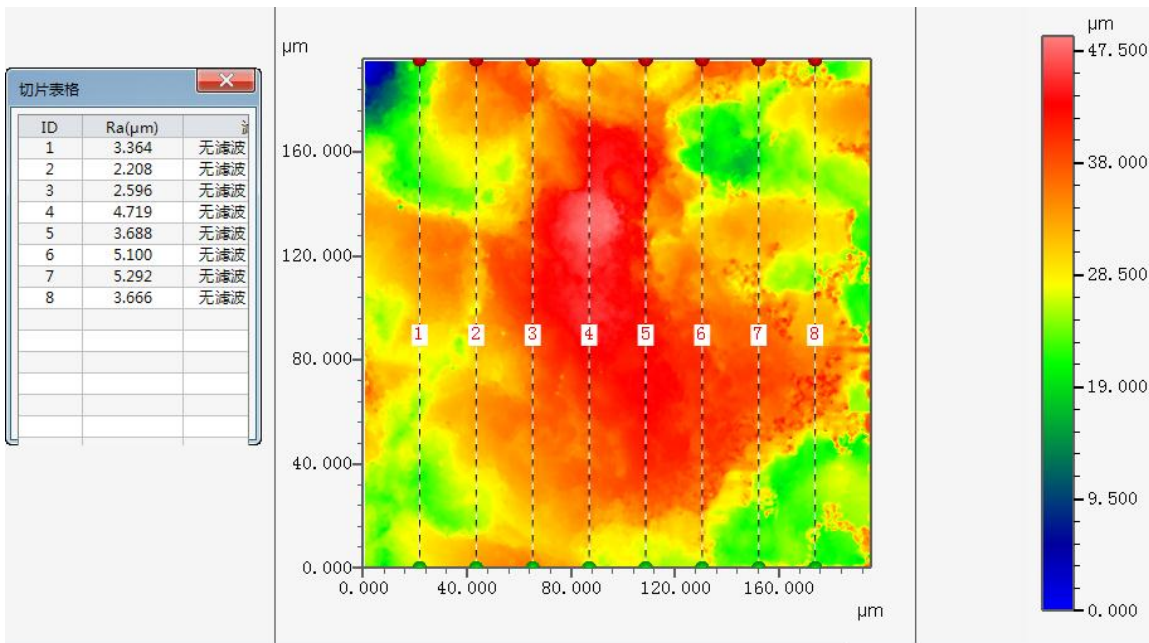


그림 7. 석영 표면의 다중 윤곽 곡선 및 선 거칠기 Ra

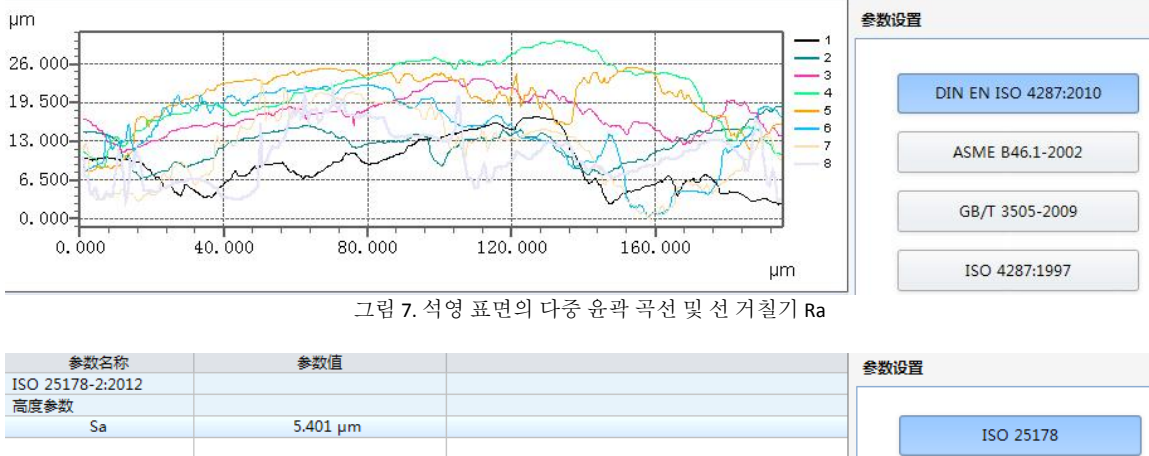


그림 8. 석영 표면 거칠기 Sa