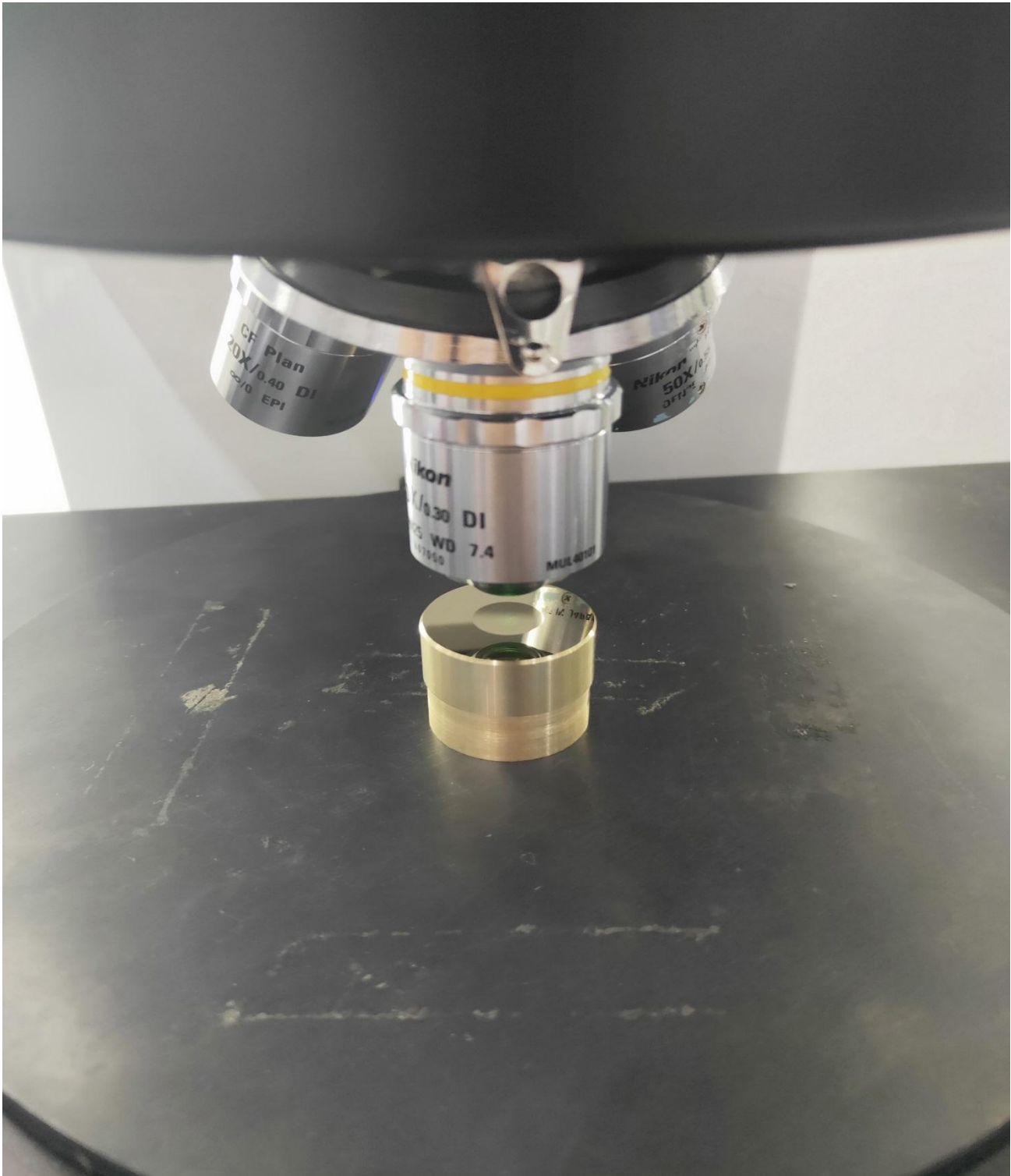


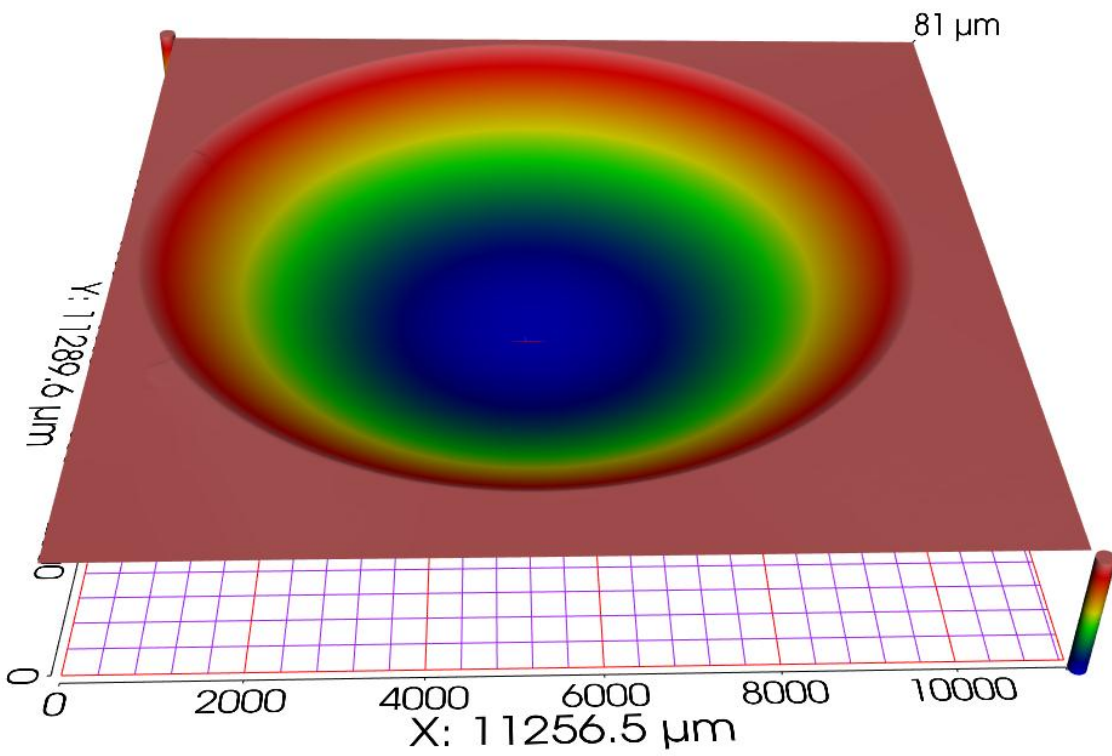
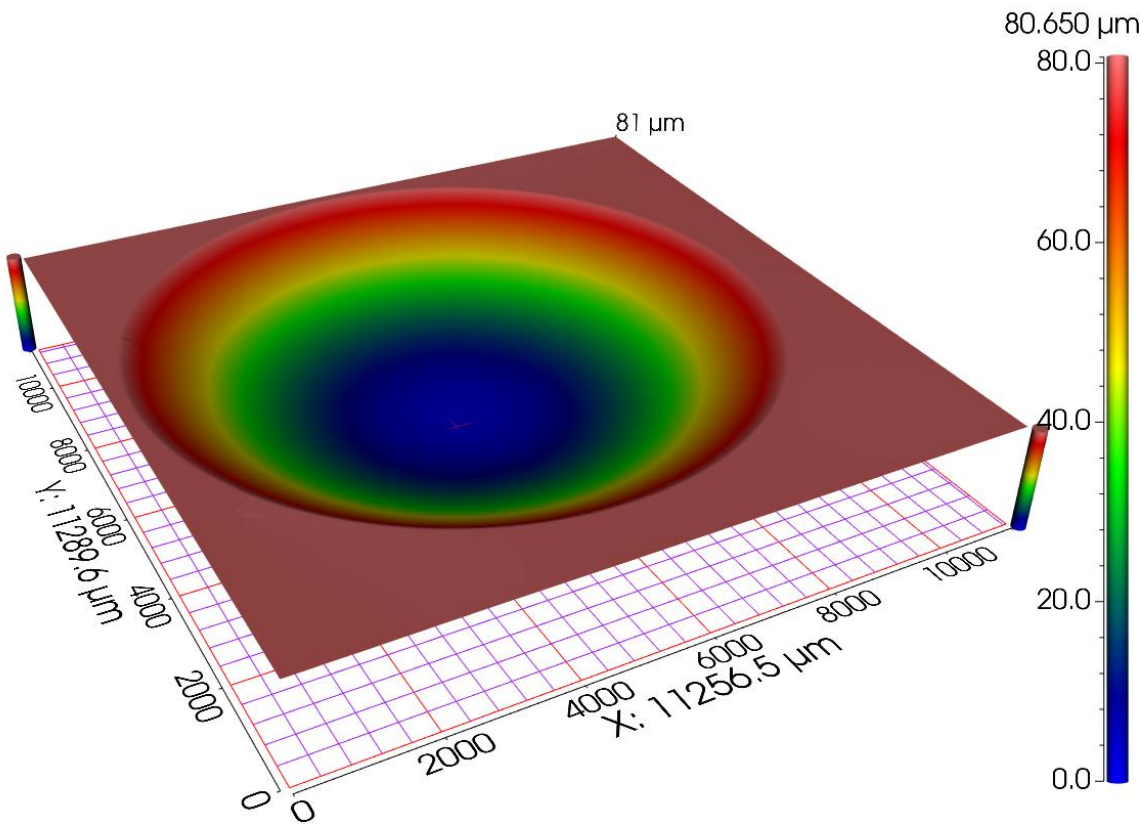
매개 변수;

1. 광학 시스템: 접안 렌즈 0.5x+ 간섭 대물 렌즈 10x+100W 카메라;
2. 시야 매개변수: 980x980um
3. 테스트 샘플: 오목한 금속 상단;
4. 테스트 매개변수: 오목한 프로파일;
5. 측정 및 분석: 자동 접합 측정, 레벨링, 섹션 추출;

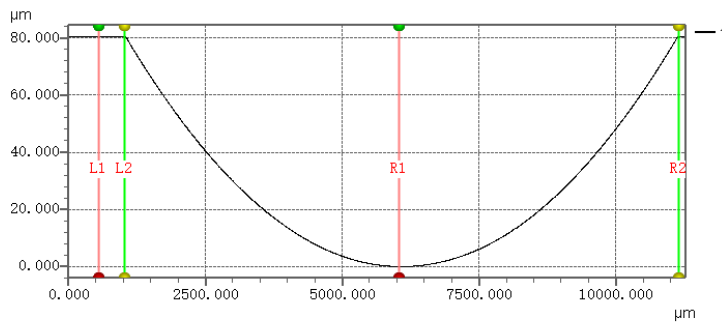
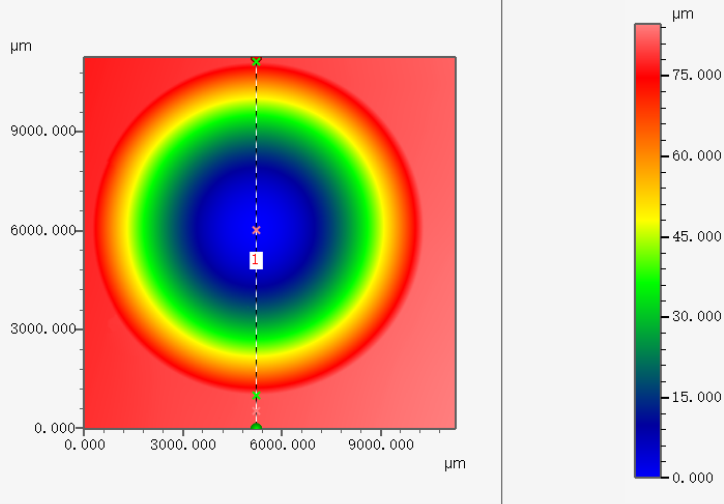
측정 예



3D 프로파일 보기



프로파일 커브 1



测对单位	水平距离 μm	高度变化 μm
测对1	5484.776	-80.294
测对2	10119.798	-0.093

测量设置

点 显示极值

距离 游标组数: 2

显示水平带 带高: _____ μm

宽度 计算步长: 10.0 μm

参数设置

点: X Z 点索引

距离: 全选

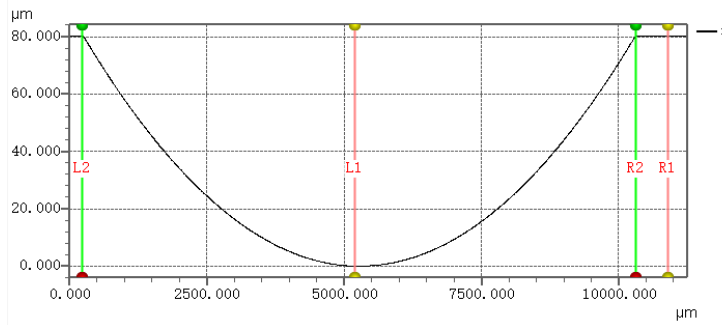
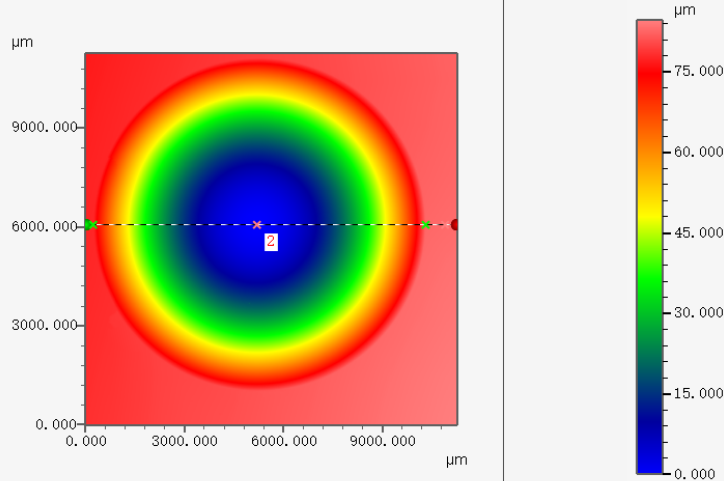
水平距离 横截面长度 高度变化

左高度 右高度 平均高度

左横坐标 右横坐标 角度

LS斜度 LS角度 斜度

横截面积 磨损面积 翘曲度



测对单位	水平距离 μm	高度变化 μm
测对1	5694.456	80.112
测对2	10075.655	-0.039

测量设置

点 显示极值

距离 游标组数: 2

显示水平带 带高: _____ μm

宽度 计算步长: 10.0 μm

参数设置

点: X Z 点索引

距离: 全选

水平距离 横截面长度 高度变化

左高度 右高度 平均高度

左横坐标 右横坐标 角度

LS斜度 LS角度 斜度

横截面积 磨损面积 翘曲度